



AGRICULTURE & VALORISATION sur le territoire martiniquais

PRODUCTION AGRICOLE

2 679 exploitations
-19 % depuis 2010



7,6 ha taille moyenne d'une exploitation agricole
+8,2 depuis 2010

21 894 ha de SAU
19,9 % du territoire martiniquais
-12,4 % en 10 ans



89 exploitations en agriculture biologique

99 exploitations en AOC/AOP

30 % de la SAU plantée en canne et banane

1 472 exploitations pratiquent l'élevage dont 1 047 pour les bovins

9 003 actifs agricoles
-27 % depuis 2010
dont 36,9 % sont des salariés permanents



57 ans âge moyen des chefs d'exploitations agricoles

1 installation pour **3 départs**

510 millions de chiffre d'affaires en 2020



190 207 € de chiffre d'affaires moyen par exploitation

Source : AGRESTE 2021

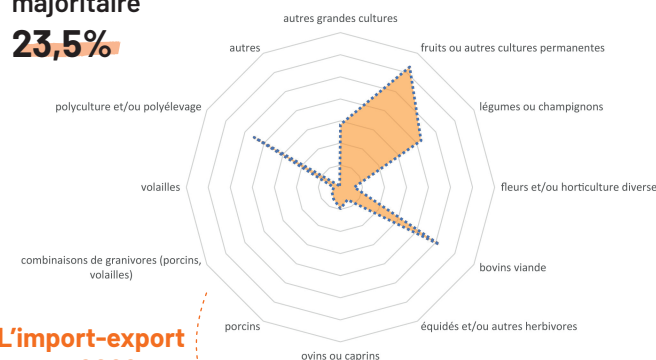
LES DÉFIS

- > Enrayer la perte des exploitations et la baisse de la surface cultivée
- > Éviter la concentration des exploitations agricoles, avec des exploitations de plus en plus grandes
- > Aider à la transmission des exploitations face au vieillissement des exploitants agricoles
- > Simplifier les dossiers des demandes d'aide à l'installation des jeunes agriculteurs

DIVERSIFICATION DE LA PRODUCTION

La culture de fruits et autres cultures permanentes majoritaire

23,5%



L'import-export en 2022

5 établissements scolaires agricoles et 1 centre de formation
43 % de filles
521 élèves et étudiants

21 308 t de viandes importées contre **78 t** exportées
48 377 t de fruits et légumes importés contre **150 530 t** exportés



1 732 exploitations en circuits courts
65 % des exploitations
-25 % depuis 2010

123 exploitations ont des activités de transformation
x7 depuis 2010

Source : AGRESTE 2021, Douanes - Memento DAAF, 2023

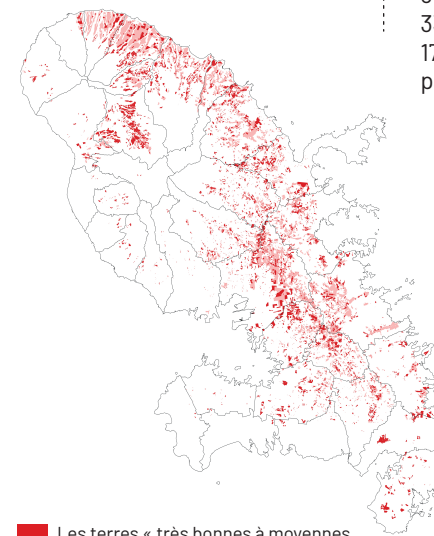
LES DÉFIS

- > Changer les mécanismes de soutien de l'agriculture
- > Favoriser l'organisation des producteurs engagés dans une démarche de diversification
- > Structurer les filières de diversification (élevages, fruits et légumes, créneaux de niches) notamment pour une gestion collective de la consommation locale
- > Soutenir le développement de l'agroforesterie
- > Valoriser les produits locaux et bio dans les filières de production

VALORISATION DES TERRES AGRICOLES

4 % des terres de « très bonnes à moyennes potentialités agricoles » sont artificialisées

27 893 ha de terres de « très bonnes à moyennes potentialités agricoles »
39 % sont cultivées
33 % sont labélisées AOC
17,6 % sont contaminées par la chlordécone



Les terres « très bonnes à moyennes potentialités » agricoles (classe 1 à 3) contaminées par la chlordécone

Les terres « très bonnes à moyennes potentialités » agricoles (classe 1 à 3) potentiellement contaminées par la chlordécone

9 530 ha sont potentiellement contaminés
soit 34 % des terres de « très bonnes à moyennes potentialités agricoles »

8 185 ha de friches agricoles en Martinique
dont 34 % des friches agricoles présenteraient de « très bonnes à moyennes potentialités agricoles »

Source : OCS GE 2017, identification des friches agricoles SAFER/DAAF, 2022 et étude des potentialités agricoles DAAF, 2022

LES DÉFIS

- > Renforcer la recherche sur la dépollution des terres contaminées par la chlordécone
- > Faciliter et soutenir la remise en culture de friches agricoles en terres productives
- > Intégrer la question des friches agricoles dans les politiques d'aménagement du territoire