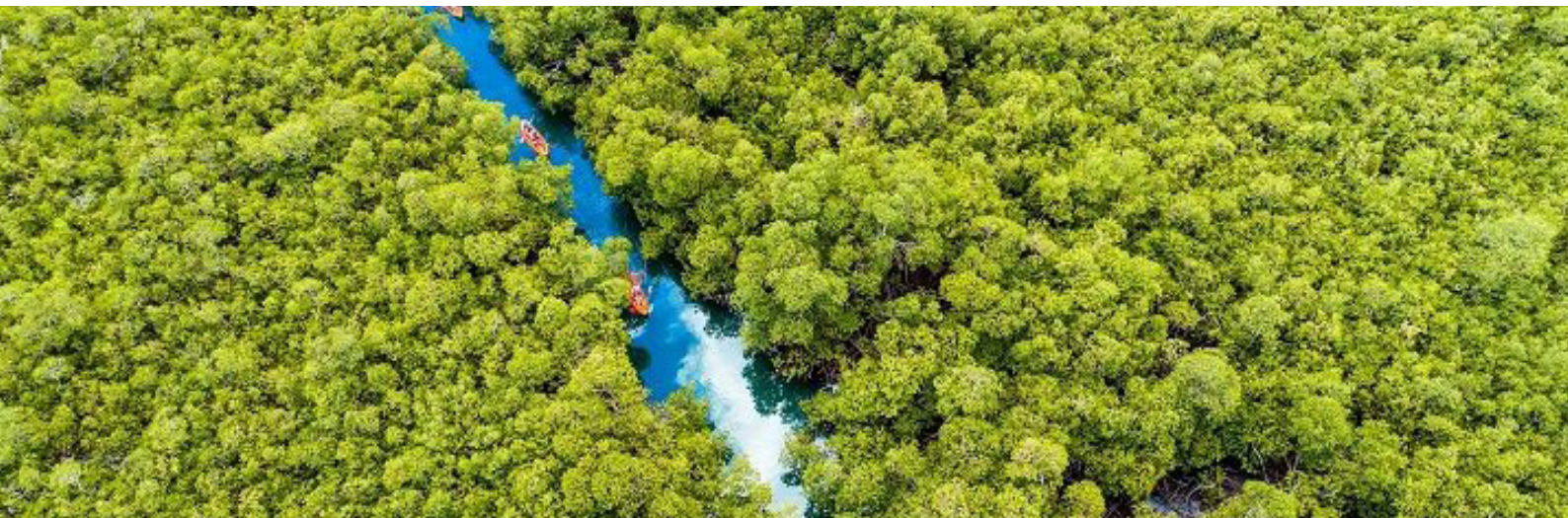


# LES MANGROVES, UN PAYSAGE NATUREL EXCEPTIONNEL À VALORISER ET PROTÉGER



Décembre 2023

L'ADDUAM, associée à un groupement d'experts locaux (CREOCEAN et Nature et Développement), a achevé, fin 2022, un Schéma Directeur de Mise en Valeur et d'Accueil du Public en Mangrove pour le compte du Conservatoire du Littoral de Martinique.

**Une première étape d'investigation a mis en avant la richesse de la Martinique dans sa déclinaison très importante de micro-paysages de mangrove.**

57 sites ont été étudiés en diversifiant les approches (par la terre, la mer et le ciel) et en remplissant des indicateurs de terrain. Cela s'est illustré par des fiches de terrain synthétiques et un atlas cartographique des enjeux environnementaux et paysagers, du niveau d'équipement et des projets recensés.

**Une seconde étape a été d'élaborer un plan d'actions**, qui constitue un outil d'aide à la décision pour la mise en valeur et l'amélioration de l'accueil du public en mangrove. Il s'appuie sur de grands objectifs qui se

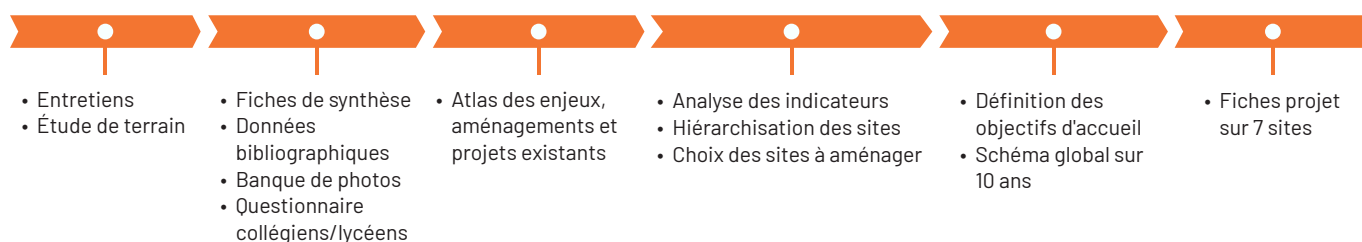
déclinent en actions à mettre en œuvre selon les sites. Il donne une idée de l'échéance sur 10 ans (court, moyen ou long terme) pour mieux hiérarchiser les interventions et nomme les organismes pouvant mettre en œuvre les actions, ainsi que les partenaires à mobiliser.

**Enfin, sept sites de mangrove ont été choisis par l'ensemble du comité de pilotage pour faire l'objet d'aménagements, et ont donné lieu à des fiches projet :** Trou terre (Le Robert), Taupinière (Le Diamant), la Rivière-Pilote (Rivière-Pilote), le Môle (Le François), la Baie du Vauclin (Le Vauclin), Galion miroir (La Trinité) et Spoutourne (La Trinité).

Une visite de terrain a été organisée par site, avec les élus et techniciens des communes, afin d'échanger sur l'état actuel du milieu, les potentiels d'évolution et les choix d'accueil du public.

L'étude a été présentée et validée par le comité de pilotage le 16 décembre 2022.

## Étapes de construction du travail





# Un diagnostic sensible et technique sur 57 sites de mangrove

## La diversité des paysages de mangrove comme capital d'attractivité

Chaque site de mangrove est un lieu unique avec ses valeurs, ses qualités, ses ambiances subtiles, ses perceptions sociales, son histoire régulière, son rôle dans la géographie particulière où il s'inscrit.

La diversité de situation de la mangrove exprime toute la richesse des sites de mangrove. La Martinique ne possède pas une grande superficie de mangroves, par rapport à d'autres pays, mais elle est riche d'une déclinaison très forte de micro-paysages et par là même, d'une typologie paysagère singulière des sites de mangrove.

Les mangroves sont des paysages difficiles à pénétrer. Les conditions d'observation de ces paysages doivent

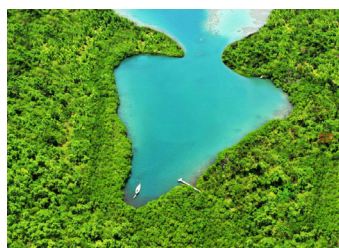
être alors au cœur de la réflexion sur l'accueil du public. Développer l'expérience des ressentis, vivre différentes émotions, offrir des perceptions visuelles et corporelles très différentes, font partie intégrante des objectifs d'accueil.

En faisant appel aux composantes subtiles du paysage de mangrove, formes, textures, couleurs, ombre et lumière, sons et mouvement, des projets sensibles pourraient émerger invitant à la méditation, la contemplation, une relation authentique et heureuse de ces milieux naturels.

### Les mangroves : des paysages intéressants à regarder depuis des points de vue en hauteur



Mangrove et lagune  
Beauséjour (La Trinité)



Mangrove en forme de cœur  
Pointe la Rose (Le Robert)

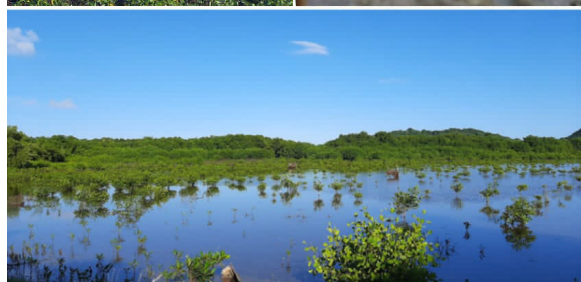
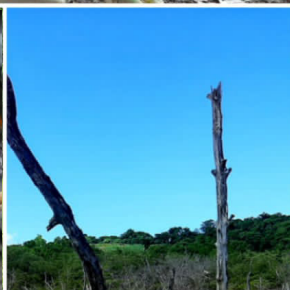
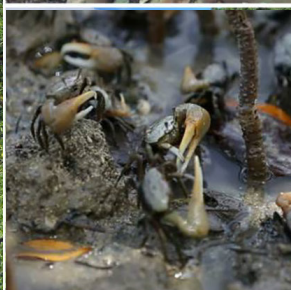
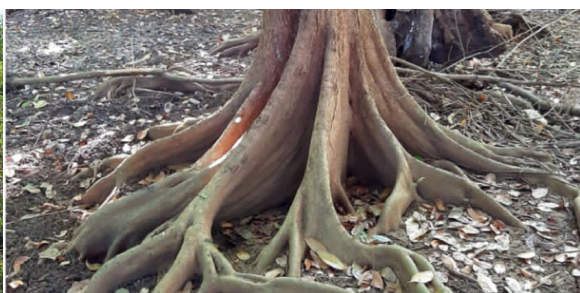
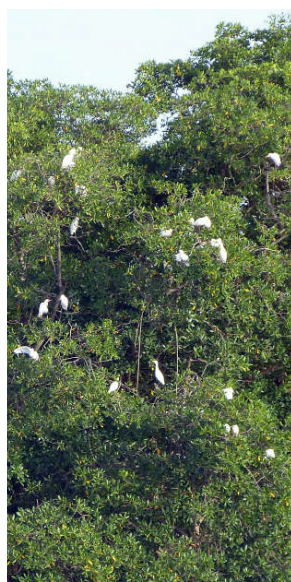


Mangrove et bocages  
Marlet (Le Robert)



Mangrove rose  
Taupinière (Le Diamant)

### Les mangroves : des paysages sensoriels et esthétiques singuliers



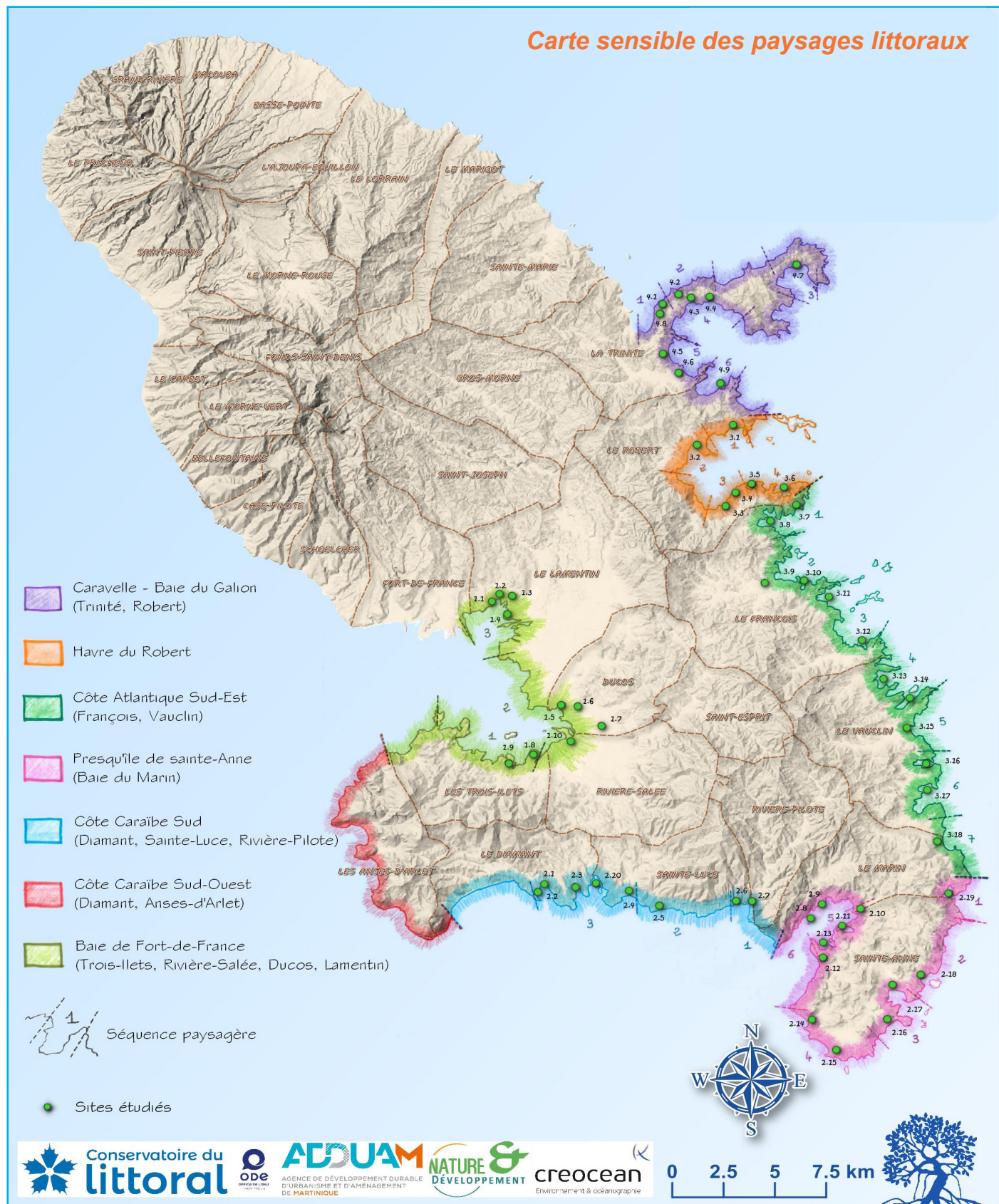


## Le rôle essentiel des mangroves dans la qualité du paysage littoral

La participation de la mangrove à la beauté et à la qualité du paysage côtier se décline avec une grande finesse, à travers des micro-paysages situés entre terre et mer.

Chaque site de mangrove contribue à la qualité paysagère d'un ensemble paysager plus grand et que l'on nomme l'unité paysagère littorale. Chaque unité paysagère littorale possède donc plusieurs sites de mangroves qui peuvent être valorisés pour augmenter la valeur paysagère globale du grand paysage littoral. Ainsi, sept grandes unités paysagères littorales accueillent les sites de mangroves et possèdent chacune des spécificités dont il faut tenir compte.

### Carte sensible des paysages littoraux





## L'approche aquatique : une pratique ludique et plus écologique, prisée par les jeunes

Découvrir les paysages de mangrove par l'eau, depuis la mer, une rivière ou un canal en utilisant des moyens de locomotion variés comme le bateau à moteur silencieux, le kayak ou le paddle est un angle d'approche qu'il est important de continuer à promouvoir et à développer.

Pour rallier le jeune public aux enjeux de préservation des paysages de mangroves et éveiller leur curiosité, l'ADDUAM a expérimenté un questionnaire sur quatre classes de collégiens et de lycéens. L'objectif était ainsi de comprendre le regard des jeunes et leur intérêt pour ce type de paysage (esthétique, sensoriel, ludique, etc.).

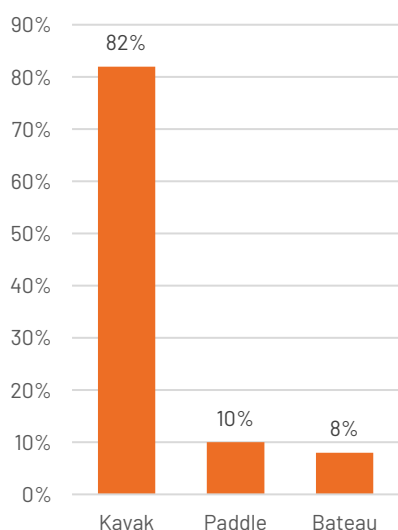
La réponse provient d'une enquête réalisée auprès de jeunes martiniquais : 90 collégiens et lycéens. Ils ont répondu à un questionnaire sur le paysage de mangrove, dont une des questions était : « Si tu devais diversifier ton approche du paysage que choisirais-tu en premier ? ». Pour 82 % des jeunes, c'est le kayak qui est le plus prisé ; loin derrière, 10 % évoquent le paddle et 8 % le bateau.

Ce sont des motivations doubles ou triples qui les animent :

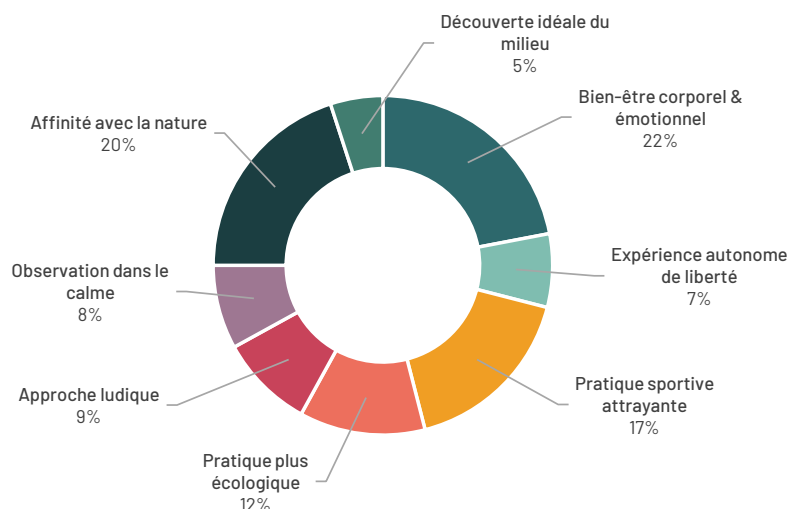
- La pratique du kayak leur procure un sentiment de bien-être corporel, des émotions positives de plaisir et de bonheur, tout en leur permettant une affinité avec la nature (se faufiler dans les recoins peu praticables, toucher les éléments de la mangrove).
- Ils apprécient le kayak comme pratique sportive attrayante, plus écologique qui leur offre une approche ludique de la nature.
- Ils affirment avec enthousiasme que le kayak représente le moyen de découverte idéal du milieu, car il permet d'observer dans le calme tout en ayant une expérience autonome de liberté.



Si tu devais diversifier ton approche du paysage que choisirais-tu en premier ?



Le regard des jeunes sur l'approche du paysage par le kayak





## La reconnaissance culturelle et historique des paysages de mangroves

Les perceptions sociales ont été étudiées afin de considérer le potentiel culturel de ces paysages et de prendre en compte les traces laissées par l'histoire. La compréhension des paysages de mangrove s'est appuyée sur l'étude des représentations sociales iconographiques, écrites ou orales. Le groupement a réalisé des entretiens auprès des personnes publiques et des prestataires écotouristiques privés, dans lesquels ont été abordés la question des valeurs qu'ils attribuaient à la mangrove et des ressentis que leur procurait ce paysage.

Toutes ces réponses récoltées ont servi à alimenter l'imaginaire des futurs projets : images socio-culturelles, pratiques et usages traditionnels, légendes, souvenirs d'enfance, émotions, etc.

En offrant des clefs de lecture différentes, l'équipe de l'ADDUAM a mis l'accent sur l'existence de sites avec un véritable potentiel pédagogique, en particulier, les

mangroves qui se sont retrouvées en situation urbaine. Ces mangroves forment des petits îlots dignes d'intérêt puisqu'ils constituent des espaces de nature en ville à valoriser. Leur intérêt est d'autant plus important lorsqu'ils se situent en périphérie d'établissements scolaires, tels que la mangrove du Môle au François, la mangrove de Belfond à Sainte-Anne, la mangrove de Désert à Sainte-Luce ou encore la forêt de la Pointe de la Vierge des Marins à La Trinité.

Enfin, l'ADDUAM a souhaité rappeler que les sites de mangroves ont une place dans l'histoire et le rayonnement culturel de la Martinique. En effet, plusieurs sites sont riches de vestiges archéologiques (exemple : vestiges amérindiens sur le Petit îlet) ou de patrimoine historique (exemples : vestiges d'un petit train à Rivière Pilote, four à chaux à Belfond et barrage de régulation aux Salines de Blondel).

### Les mangroves urbaines et suburbaines : des poumons verts avec une vocation pédagogique



Mangrove du Môle (Le François)



Mangrove de Belfond (Sainte-Anne)



Mangrove de Désert (Sainte-Luce)



Forêt de mangles médailles (Pointe de la Vierge des Marins - La Trinité)

### La dimension culturelle et patrimoniale des mangroves : témoignage de l'histoire locale



Vestiges amérindiens  
(Petit îlet / baie de Génipa)



Barrage de régulation  
(Salines Blondel / Sainte-Anne)



Four à chaux  
(Mangrove Belfond / Sainte-Anne)



Vestiges de petit Train  
(Rivière-Pilote)



## Les mangroves : des paysages aux nombreux enjeux écologiques et paysagers

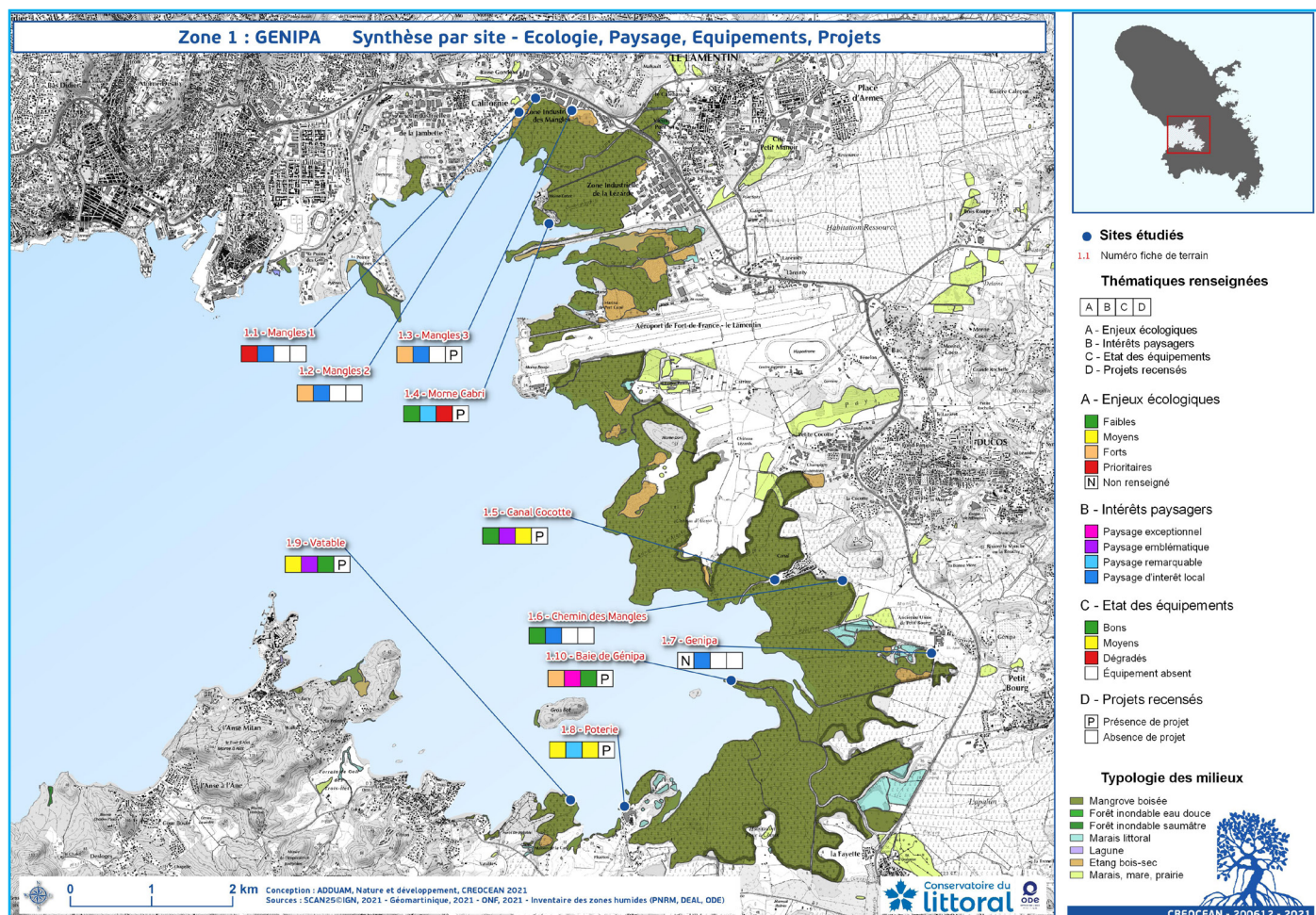
Aujourd'hui, les mangroves sont reconnues comme des milieux écologiques riches et qui jouent des rôles très importants (nurserie et zone de nourriture pour une faune variée, protection du littoral, fonction de piégeage et de tampon). On leur reconnaît également un rôle économique non négligeable (écotourisme, pêche, exploitation du bois).

Cependant, leur reconnaissance en tant que paysage exceptionnel ou même en tant que paysage du quotidien,

faisant partie intégrante du paysage naturel et culturel du littoral martiniquais, n'est qu'au stade de balbutiement.

Les enjeux paysagers liés aux sites de mangroves se définissent selon deux approches géographiques : les enjeux paysagers généraux qui parlent de thèmes transversaux à toutes les mangroves de Martinique, et les enjeux paysagers spécifiques qui soulignent des enjeux liés aux caractères particuliers de certains sites.

### Une synthèse thématisée des enjeux par zone et par site





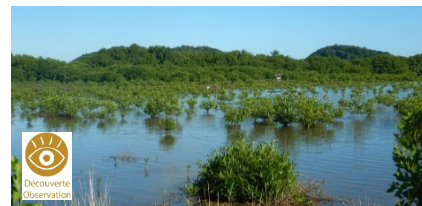
# De nouveaux sites de projet pour accueillir le public en mangrove

Chaque site de mangrove a été choisi selon ses potentialités d'accueil :

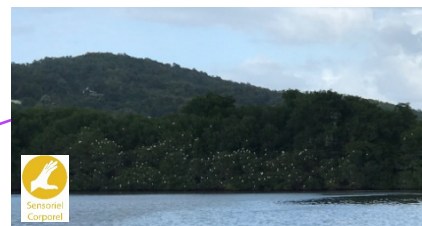
- Culturel / patrimonial
- Pédagogique
- Découverte / détente
- Urbain poumon vert
- Aquatique
- Sensoriel
- Artistique / conte légende



**Spoutourne**



**Galion miroir**



**Trou Terre**



**Le Môle**



**La baie du Vauclin**



**La Rivière Pilote**



**Taupinière**

Tous les sites ont été pensés selon un fil conducteur qui donnera un cap pour garder la cohérence tout au long du projet. Ce sont à la fois la richesse des sites comme leurs contraintes qui ont inspirés les projets.

Ainsi, les fiches projets montrent des problématiques récurrentes aux mangroves (mitage et cabanisation, dépôts de déchets, pollutions diverses, arrachage, rupture hydraulique, surfréquentation...) mais énoncent des recommandations préalables et proposent des pistes de réponses possibles.



# Trou Terre/Pointe Lynch : une mangrove urbaine pleine de surprises

## Parcours, secteurs de projet, signalétique



Pour se réappropriier la mangrove urbaine de Trou Terre/Pointe Lynch, un sentier sensoriel d'interprétation et un sentier « écofuté » seront créés, accessibles à tous les publics.

Ce projet sera l'occasion de découvrir le site de façon ludique et originale tout en sollicitant les sens.

Dans le but d'obtenir le label national « Tourisme et Handicap », les parcours seront spécialement aménagés pour les personnes en situation de handicap (physique, visuel, auditif et mental). Clou du spectacle, le public pourra profiter d'un patrimoine végétal unique, « les Doyens de Trou Terre », deux grands palétuviers blancs.



Toucher



S'étonner

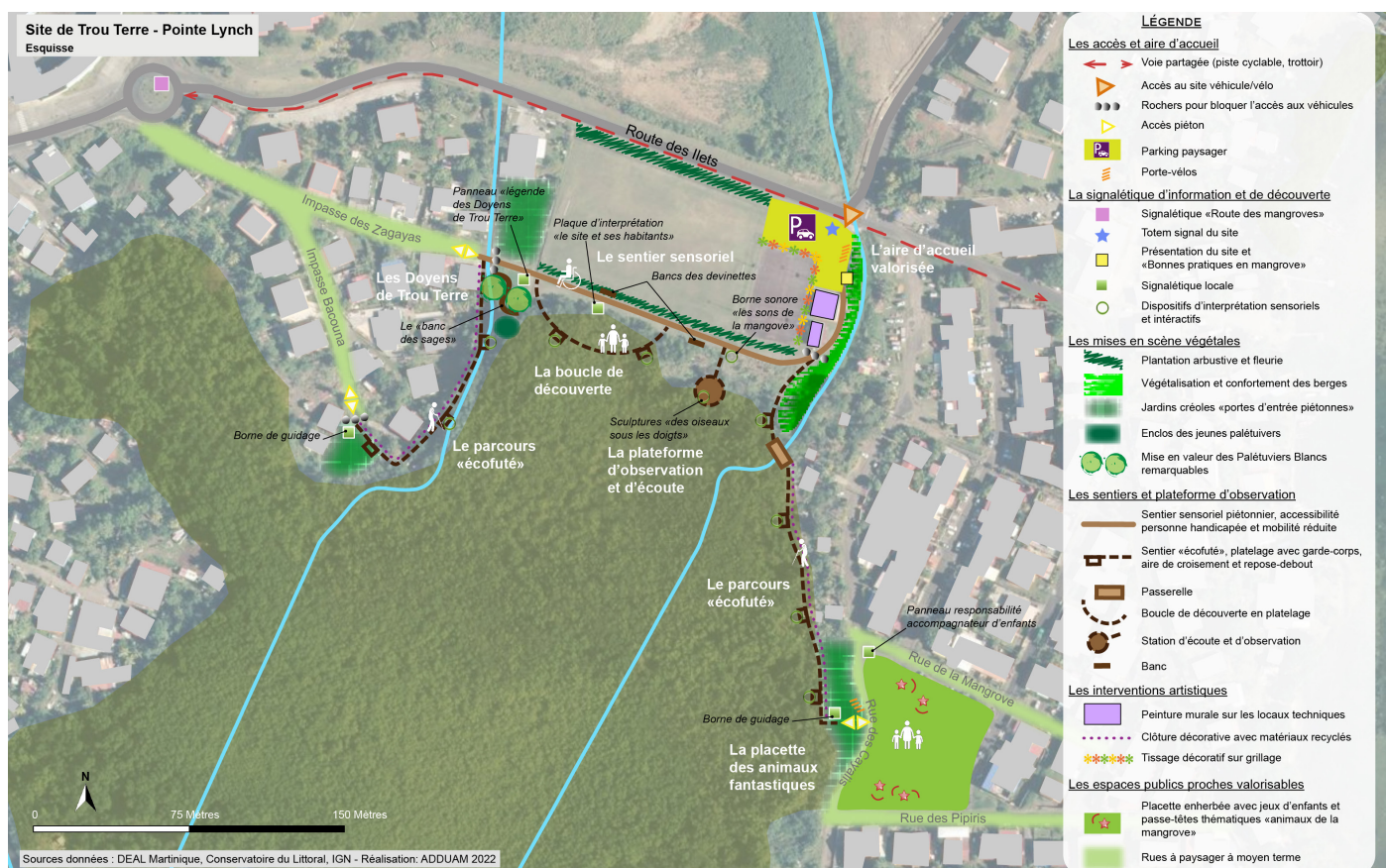
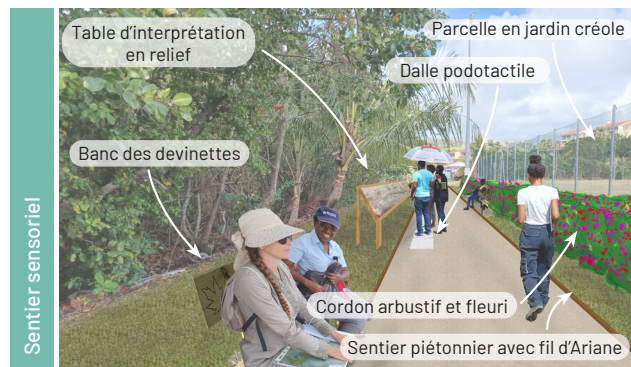
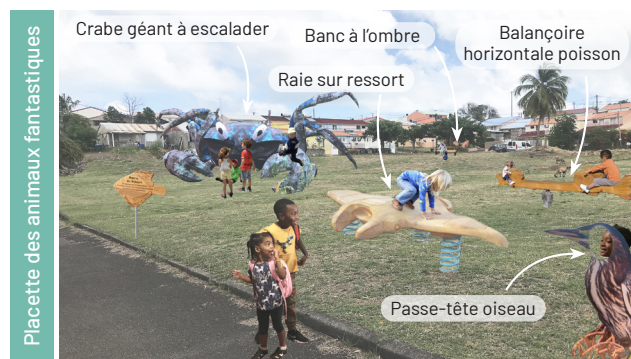
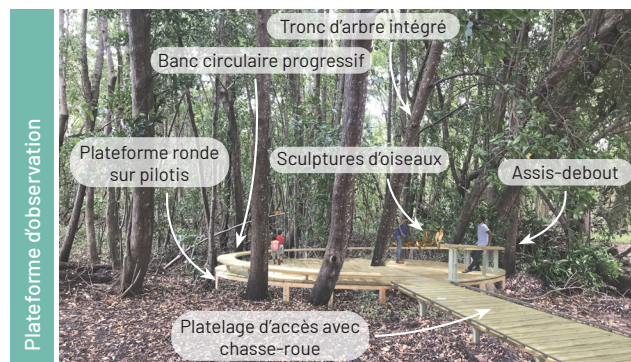
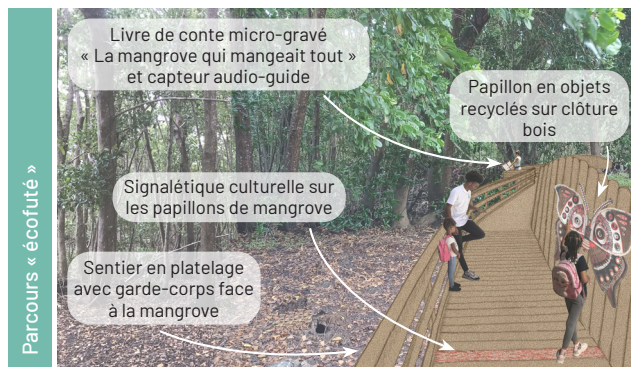
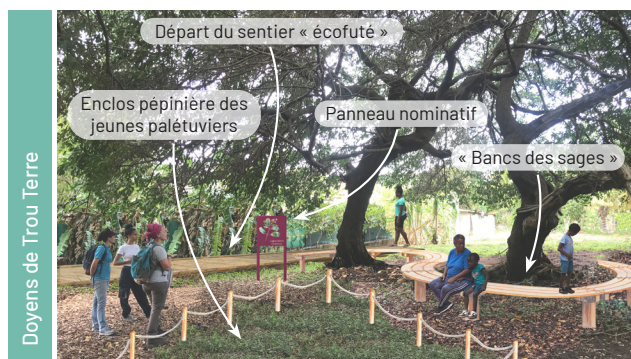
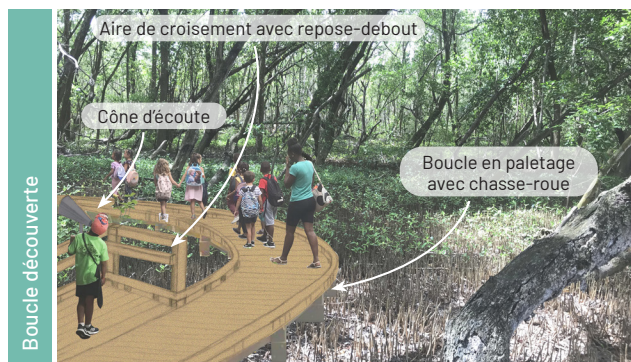
Commune : Le Robert

Propriétaires : Conservatoire du littoral, État, Commune

Gestionnaires : ONF/PNM



## Esquisses d'intentions paysagères - secteur de projet n°4





# Taupinière : un parcours entre pratiques locales et curiosités naturelles

## Parcours, secteurs de projet, signalétique



Commune : Le Diamant

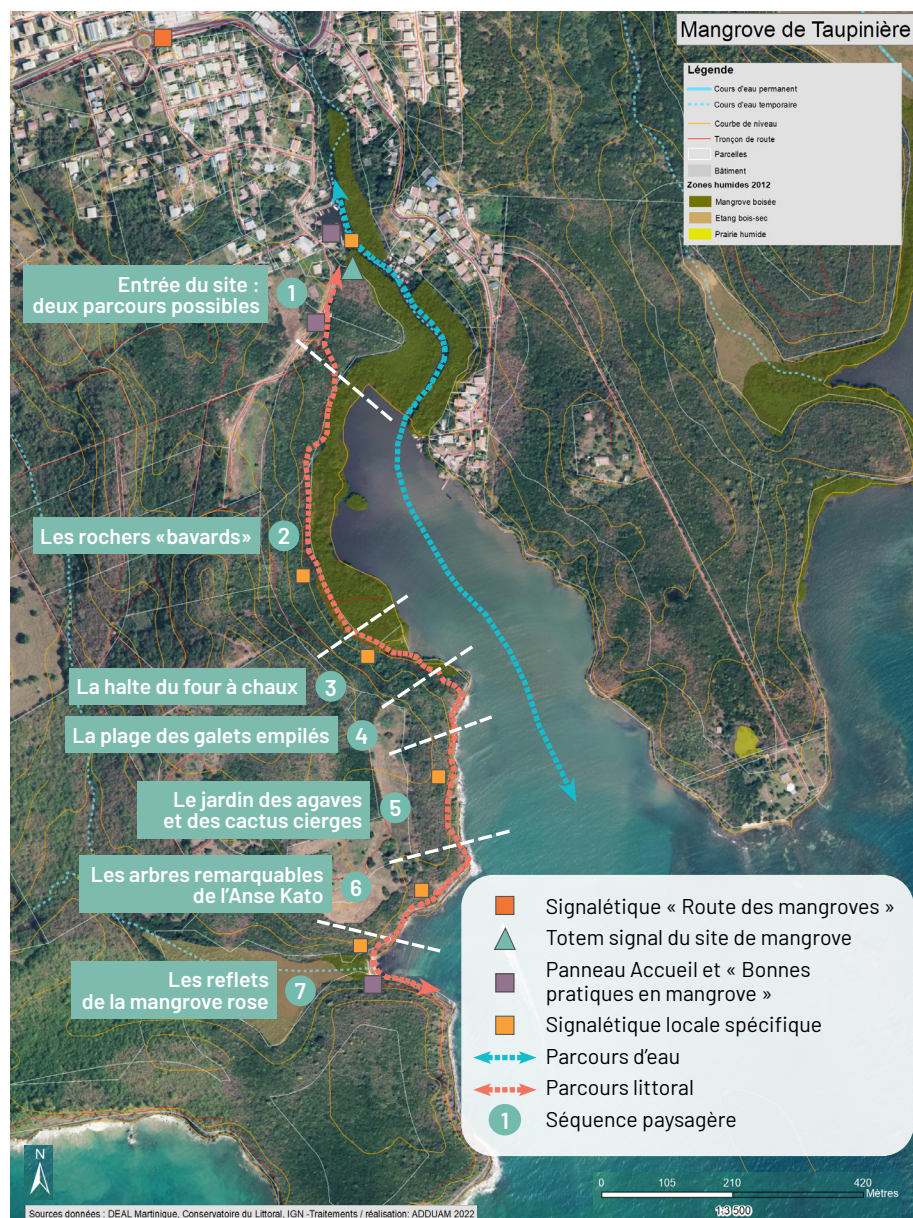
Propriétaires : Conservatoire du littoral, État, Commune

Gestionnaires : ONF/PNM

Le parcours de Taupinière propose aux promeneurs une déambulation initiatique entre nature et culture, du port de pêche jusqu'à l'étang. La mangrove rose constitue l'apogée de la visite.

Ce projet est l'occasion de montrer la complicité entre l'homme et la nature en évoquant les utilisations traditionnelles du bois, de la pierre, de l'eau et du végétal.

Les aménagements paysagers ont été pensés à la manière d'un jardin zen où chaque élément rajouté vient aviver la forte naturalité du site.



## Esquisses d'intentions paysagères





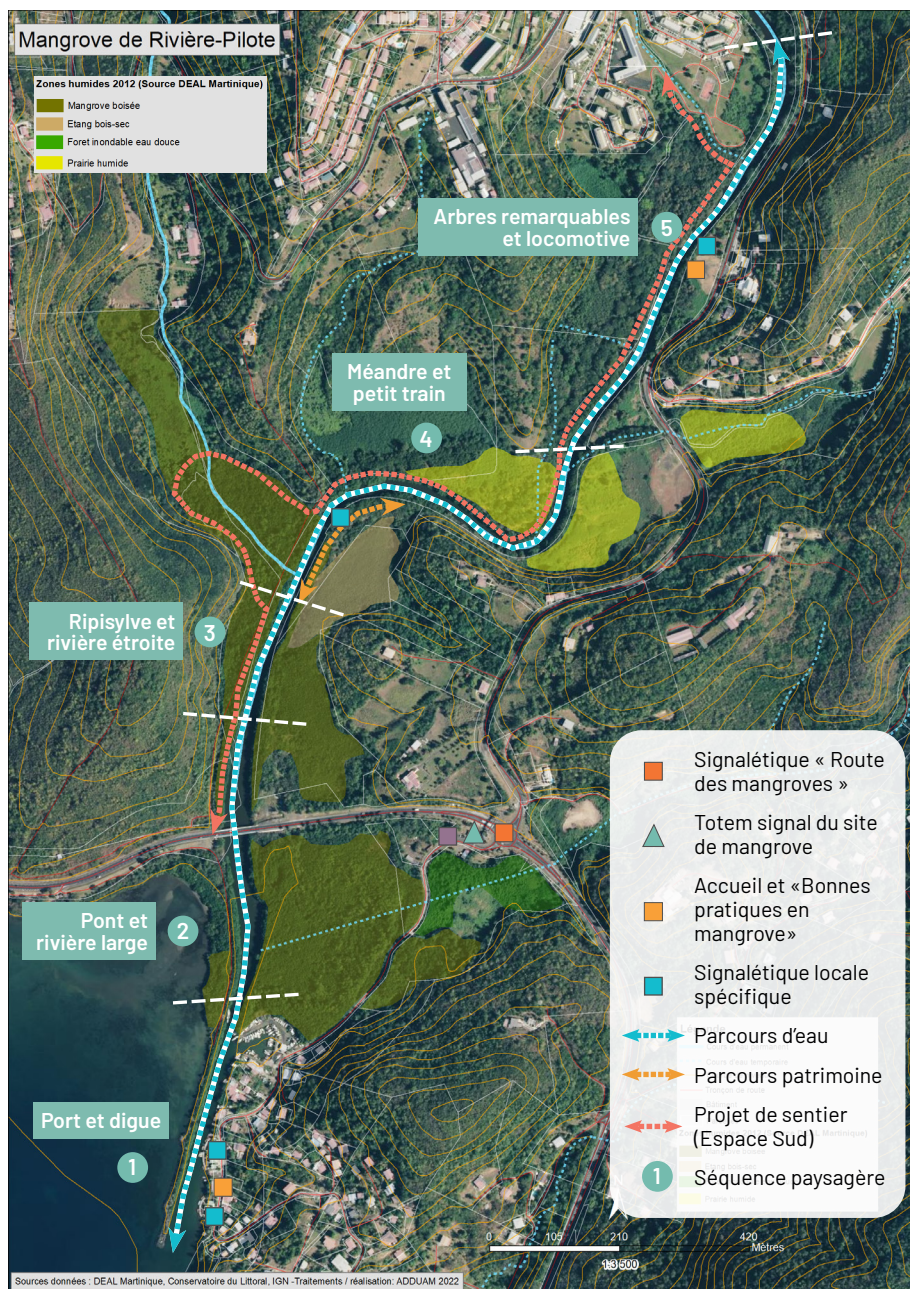
# Rivière-Pilote : au cœur de la rivière, un petit train patrimonial caché

## Parcours, secteurs de projet, signalétique



Commune : Rivière-Pilote  
 Propriétaires : Conservatoire du littoral, État, autres personnes morales  
 Gestionnaires : ONF/PNM

Le parcours de la rivière Pilote se base sur une pratique écotouristique déjà présente sur le site. La remontée de la rivière en kayak ou en petit bateau permet de profiter de la beauté du ruban d'eau accompagné de ses ambiances végétales rivulaires. Au niveau du premier méandre de la rivière, en rive gauche, sommeillent les vestiges d'un petit train qui transportait autrefois de la canne. La possibilité de faire découvrir ce site insolite à de petits groupes de visiteurs, a inspiré le projet.



## Esquisses d'intentions paysagères





### La sensibilisation et la dimension collaborative des projets

L'ensemble des projets envisagés sur les nouveaux sites ont une dimension collaborative, où « l'habitant-usager » est partie prenante du territoire qu'il façonne. La réussite des aménagements est ainsi conditionnée par la participation citoyenne (associations, mémoires locales, enfants, artistes, pêcheurs, chasseurs, guides écotouristiques, etc.). L'objectif étant que chacun s'approprie le projet afin de faire résonner l'aménagement du site.



### Les objectifs du schéma de valorisation et d'accueil

Le schéma de valorisation et d'accueil constitue un plan d'action sur 10 ans qui permettra de :

- œuvrer pour la **reconnaissance de ces paysages rares et la protection de ces écosystèmes précieux** ;
- penser l'**accessibilité aux mangroves** : un compromis entre la protection des sites et la sensibilisation du public ;
- proposer une **offre territoriale équilibrée** s'appuyant sur la diversité des paysages de mangroves ;
- poursuivre l'**entretien et/ou la revalorisation** des sites de mangroves ;
- proposer **des messages nouveaux**, améliorer la signalétique, accueillir dans le respect des sites ;
- développer **des expériences uniques** par la diversité des approches et des paysages ;
- optimiser **les potentialités des sites** comme sources des projets.

### Vers une « Route des Mangroves »

Aller à la rencontre de la nature avec la posture d'un émerveillé scrutateur, voilà ce que nous offrent les sites de mangroves par leur originalité végétale, leur curiosité animale, le mystère de leurs bruits, leurs mouvements de terre et d'eau qui se dérobent. Les sites de mangroves aménagés vont faire partie de la future « Routes des Mangroves », route touristique et culturelle dont l'intérêt est la découverte des paysages de mangrove en Martinique. Ils se répartiront de façon équilibrée entre la côte Atlantique et Caraïbes. En variant les propositions de condition d'observation cela permettra d'offrir une plus grande complicité avec ces paysages si étonnants.





## Pour en savoir plus

- CONSERVATOIRE DU LITTORAL. Guide méthodologique : les paysages du Conservatoire du littoral. De la reconnaissance au projet. Septembre 2013.
- CONSERVATOIRE DU LITTORAL. Les mangroves de l'outre-mer Français : écosystèmes associés aux récifs coralliens. 2009.
- MORANDI, DE SOUZA, HEJDA, RIVIÈRE-HONEGGER et COTTET. Les représentations et les pratiques associées aux mangroves de la Martinique. Octobre 2017.
- PNR DE LA MARTINIQUE. Entre Terre et Mer, la Mangrove. 2021.



Mangrove de la Baie de Génipa

Directrice de publication : Joëlle Taïlamé  
Équipe projet : Tatiana Boucher, Clémence Deschamps  
Illustrations et photos : ADDUAM

**ADDUAM**  
AGENCE DE DÉVELOPPEMENT DURABLE  
D'URBANISME ET D'AMÉNAGEMENT  
DE MARTINIQUE