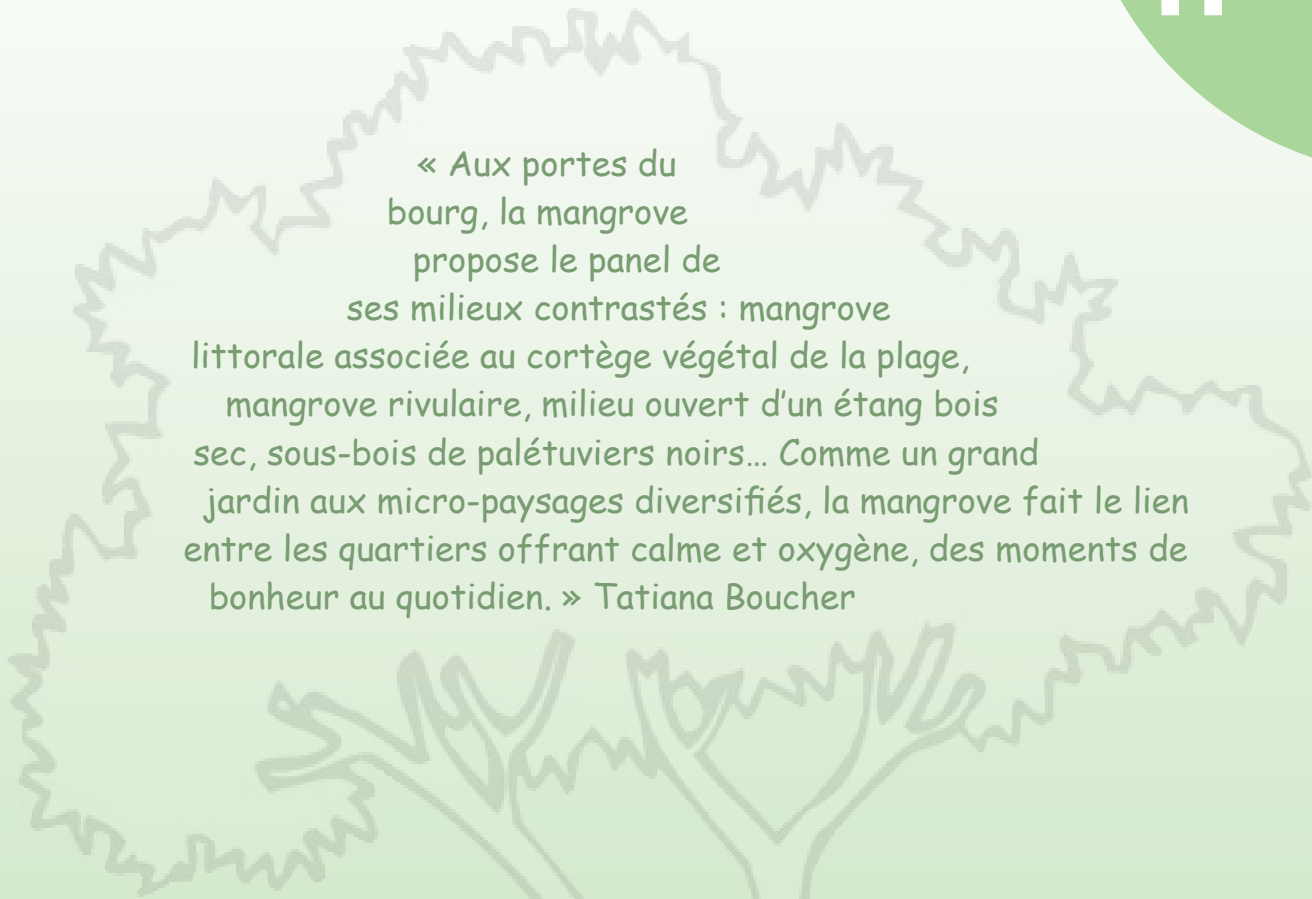
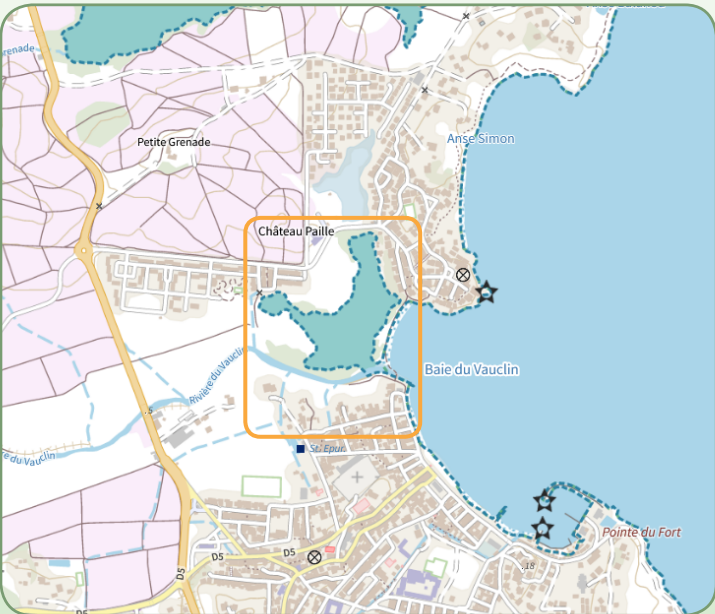


Baie du Vauclin

Une mangrove trait d'union entre les quartiers



Commune : Le Vauclin
Propriétaire : Conservatoire du Littoral, Etat, Commune
Gestionnaire : ONF / PNM



« Aux portes du bourg, la mangrove propose le panel de ses milieux contrastés : mangrove littorale associée au cortège végétal de la plage, mangrove rivulaire, milieu ouvert d'un étang bois sec, sous-bois de palétuviers noirs... Comme un grand jardin aux micro-paysages diversifiés, la mangrove fait le lien entre les quartiers offrant calme et oxygène, des moments de bonheur au quotidien. » Tatiana Boucher

Objectifs et public visé

Accessibilité et accueil du public	<ul style="list-style-type: none">- Plusieurs cheminements possibles reliant les quartiers à la mangrove ;- Accessible à tous, idéal en famille ;- Accessible aux cyclistes uniquement sur la portion en platelage.
Valorisation du site	<ul style="list-style-type: none">- Réalisation d'une boucle de promenade pédestre sensibilisant aux différents paysages de la mangrove;- Réhabilitation du platelage et installation de petit mobilier ;- Implication des scolaires dans la décoration du mobilier.

Acteurs locaux	Mise en oeuvre	Partenaires
Pêcheurs Commune du Vauclin Scolaires Association jardin pédagogique	CDL - ONF - PNM	ODE - PRZHT





Recommandations préalables

- Déloger la construction récente de palettes et bois sur la parcelle du Conservatoire du littoral ;
- Continuer les actions entamées par la commune avec la DEAL afin de stopper l'occupation illégale le long de la rivière et de récupérer les parcelles ;
- Nettoyer les berges de la rivière, l'arrière-mangrove et la mangrove littoral (enlever les VHU et les macro-déchets) ;
- Gérer les produits polluants se déversant dans la rivière (rejets de produits toxiques issus du carénage ; buses de la STEP cassées avec écoulement sur la berge) ;
- Sensibiliser les pêcheurs au respect du site ;
- Acquérir le foncier de l'ensemble du poumon vert (arrière mangrove) par le Conservatoire du Littoral.

Éléments de projet

Signalétique : route des mangroves

- Mise en place d'un panneau «Route des mangroves» au niveau du rond-point (N6 et résidence Concorde) ;
- Mise en place aux entrées du site, au niveau du pont et arrivant par le lotissement Bananeraie, de panneaux indiquant la carte du site avec le parcours et les «bonnes pratiques en mangrove».

Poubelles

- Installation de poubelles en entrée et sortie de site (aux deux extrémités du platelage).

Boucle et cheminements pédestres potentiels

Aménagement d'une boucle de promenade en lien avec la valorisation du patrimoine urbain, l'histoire du quartier, la gestion de l'eau... Cette boucle permettra une déclinaison de cheminements liant les quartiers entre eux.

- Boucle de promenade : départ du front de mer depuis le hangar à yoles – pont – platelage – bout de la plage - remontée vers le lotissement de la Bananeraie par l'arrière mangrove – descente vers la rivière – passerelle - passage le long de la rivière – retour par les wets ou en passant devant le futur jardin pédagogique ;
- Exemple de cheminement liant Petite Ravine et Château Paille : le long du cours d'eau Petite Ravine – jardin partagé – passerelle - jardin pédagogique le long de la rivière du Vauclin – pont – platelage et retour.

Parcours sur platelage

- Réhabilitation du platelage avec une perspective souple non linéaire ;
- Installation d'un banc sur le platelage avec vue côté mangrove et côté mer ;
- Installation d'un carbet public à la place du squat, entre le platelage et la mangrove afin d'éviter l'appropriation du lieu par un groupe de personnes.

Signalétique culturelle locale

- Implantation de panneaux d'explication des différents paysages de la mangrove : un côté mer et un côté terre.

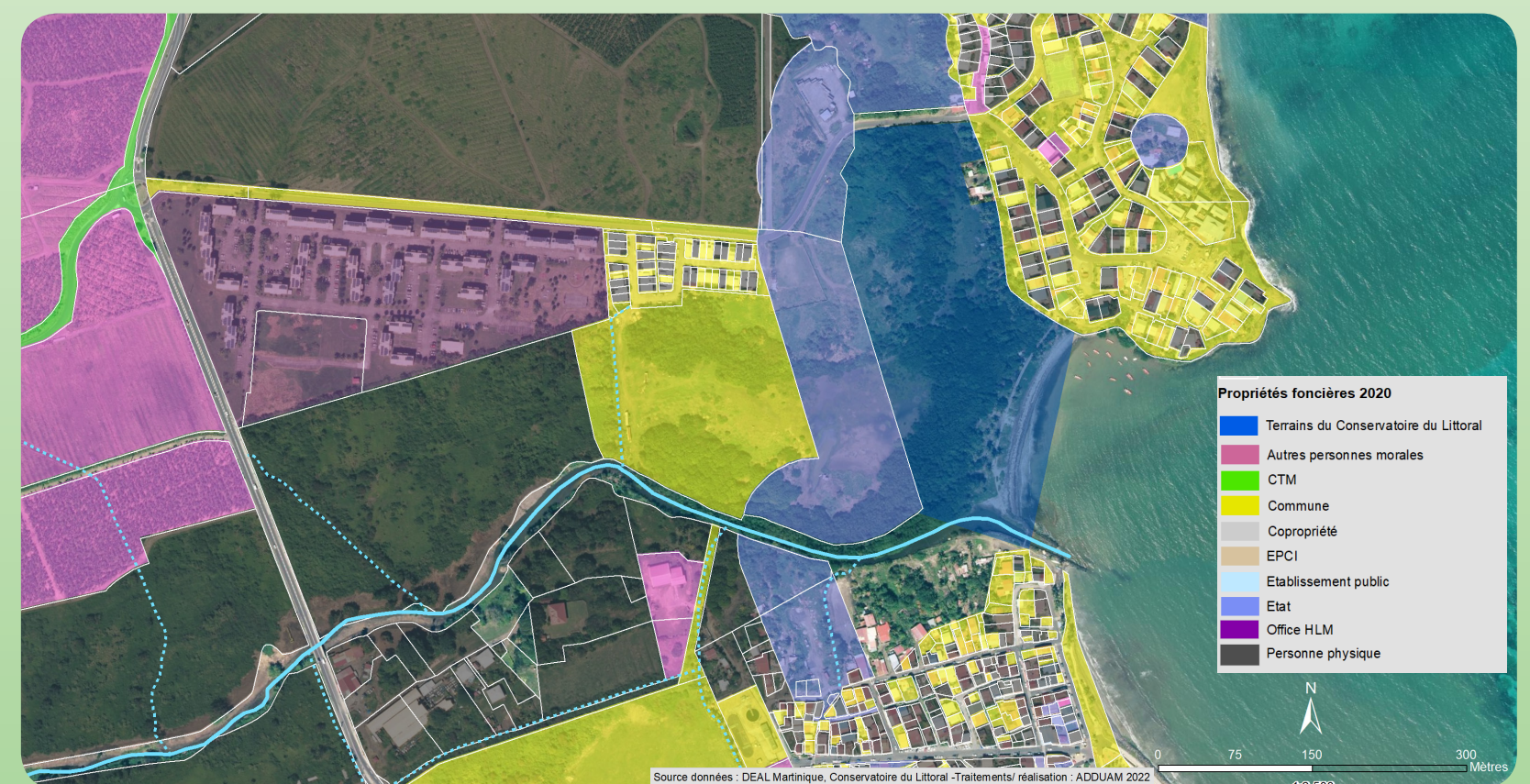
Participation citoyenne

- Implication des scolaires dans la décoration du Carbet (fresques, poterie...) en lien avec la mangrove : vecteurs d'observations regards d'enfants.

Parcours global, signalétique, éléments de projet



Propriété foncière



Réalisation d'un schéma directeur de mise en valeur et d'accueil du public en mangrove

Etude réalisée par :



Tatiana Boucher
Vanessa Libéros
Anne Petermann



Béatrice De Gaulejac



Mélanie Herteman

Etude financée par :

