

# Galion Miroir

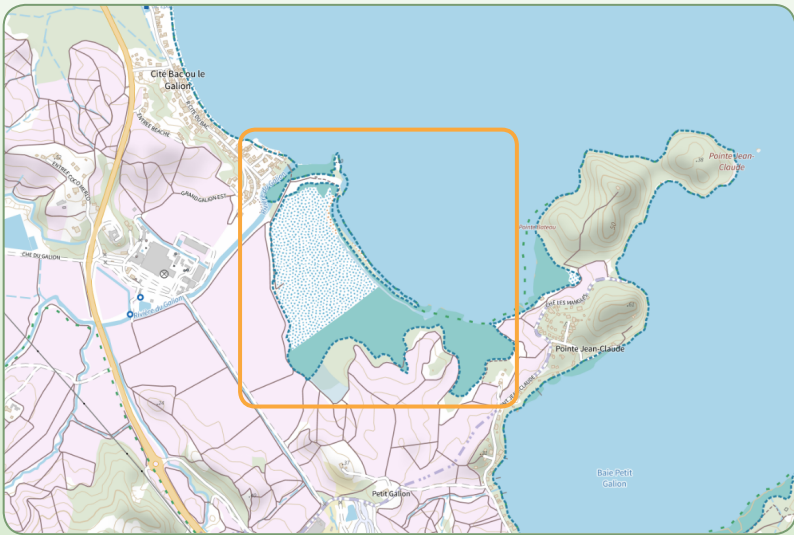
## Un paysage entretenu, paradis des oiseaux



Commune : La Trinité

Propriétaire : Conservatoire du Littoral, Etat, Commune

Gestionnaire : ONF / PNM



« Regarder, savoir observer dans le silence, fondu dans les éléments avec humilité, c'est la caractéristique essentielle pour tous les visiteurs de la mangrove. Ainsi, le grand miroir d'eau surprend en déployant son charme si délicat : le festival des oiseaux...moment magique, avec à l'arrivée une vive émotion et des clichés se situant à mi-chemin entre l'ornithologie et la photographie plasticienne... ». Tatiana Boucher

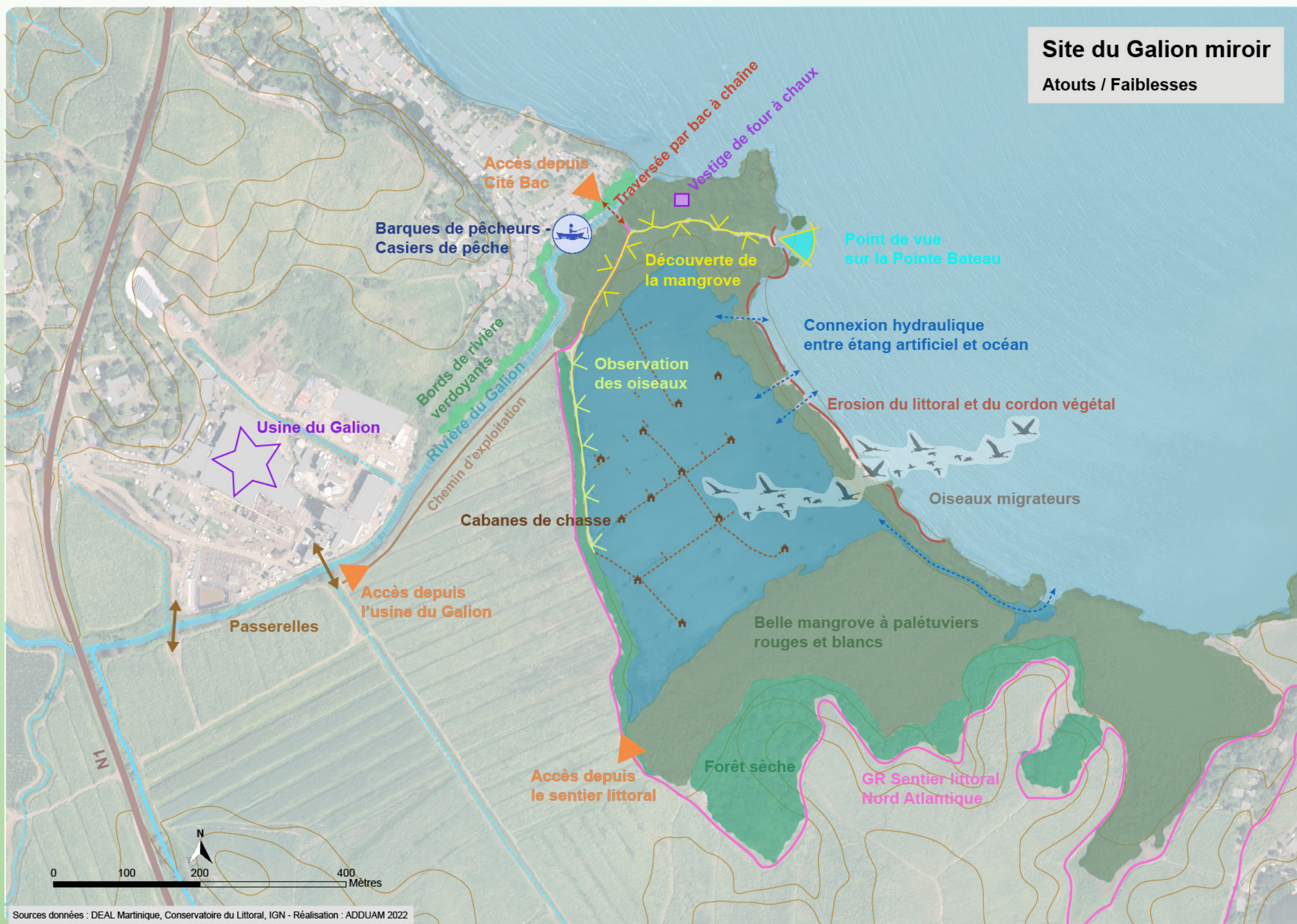
### Objectifs et public visé

Accessibilité et accueil du public	<ul style="list-style-type: none"><li>- Trois accès possibles (par l'usine, par la cité Bac, par le GR sentier littoral) ;</li><li>- Accessible pour tous ;</li><li>- Proposition de birdwatching amateur et confirmé.</li></ul>
Valorisation du site	<ul style="list-style-type: none"><li>- Mise en valeur d'un cheminement pédestre dédié à la découverte des oiseaux ;</li><li>- Sensibilisation à l'histoire, à la dynamique (érosion côtière) et à l'entretien du paysage (par les chasseurs);</li><li>- Valorisation du patrimoine historique (four à chaux, usine du Galion).</li></ul>

Acteurs locaux	Mise en oeuvre	Partenaires
Commune de Trinité Chasseurs Associations ornithologique	CDL - ONF - PNM Commune de Trinité	ODE - PRZHT









## Recommandations préalables

- Identifier un lieu de stationnement pour les visiteurs en amont de la barge afin de ne pas gêner les résidents (route étroite) ;
- Intégrer le fonctionnement de la barge dans l'écosystème ; la maintenir avec un câble afin qu'elle puisse fonctionner manuellement et en autonomie ;
- Faire participer les résidents du voisinage de la barge au projet : accueil des visiteurs, embellissement des abords (enlever les VHU, nettoyage du site, possibilité de garer...) ;
- Ne pas prévoir de mobilier à proximité de la rivière (risque de cru) ;
- Développer un dialogue amont avec l'association de chasse pour qu'elle soit associée à la démarche ;
- Bien spécifier les mois ouverts à la chasse dans les actions de valorisation et la signalétique (de février à juillet) en précisant les périodes et heures de randonnée autorisées ;
- Mettre en place une séance de travail sur le site avec la commune, l'usine du Galion, les chasseurs et l'ONF pour lancer le projet ;
- Faire appel à des associations spécialisées dans la connaissance et l'observation des oiseaux comme l'association Carouge.

## Éléments de projet

### Accès

- Mise en avant de plusieurs accès possibles selon le temps et les centres d'intérêt : depuis la Cité du Bac, depuis le sentier littoral Nord atlantique, depuis l'usine du Galion (avec l'accord du propriétaire).

### Signalétique générale

- Implantation d'un panneau «route des mangroves» au niveau de la route principale ;
- Implantation d'un panneau de présentation du site (carte du parcours avec points d'intérêt) et des «bonnes pratiques en mangrove» au niveau de la barge ;

### Signalétique spécifique

- Implantation d'un panneau au niveau de la plage pour sensibiliser les visiteurs à l'érosion du littoral : changement climatique, montée des eaux, ...
- Mise en place d'une signalétique relative à l'avifaune (diversité et migrations) au niveau de la cabane d'observation ;
- Mise en place d'un panneau de lecture du paysage de l'étang, en arrivant par le sentier de randonnée, au début de l'étang : son histoire (création du miroir de chasse), sa dynamique (érosion, échange hydraulique et reconquête végétale) et son entretien actuel (par les chasseurs), son intérêt (esthétique, visuel, sonore).

### Parcours

- Réaliser un balisage du cheminement discret, simple, avec trait de couleur sur le parcours ;
- Mise en valeur de plusieurs parcours possibles :
  - parcours usine et rivière du Galion,
  - parcours miroir de chasse,
  - parcours forêt sèche/arrière mangrove et littoral.

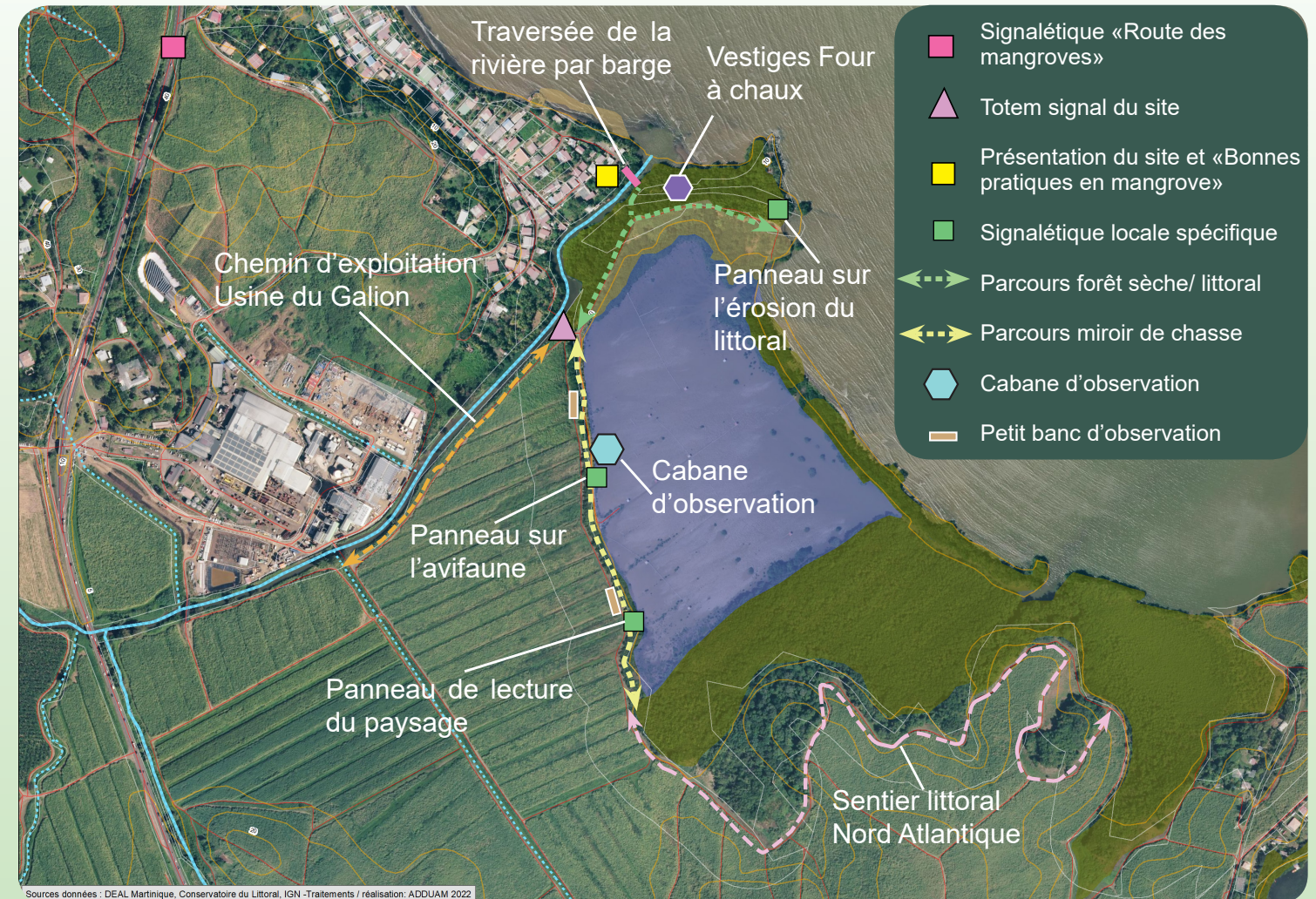
### Mobilier

- Choix d'un mobilier adapté (en bois comme les platelages et les cabanes de pêcheurs), simple, discret : installation de deux petits bancs d'observation (planter éventuellement des arbres derrière les bancs afin d'ombrager) ;

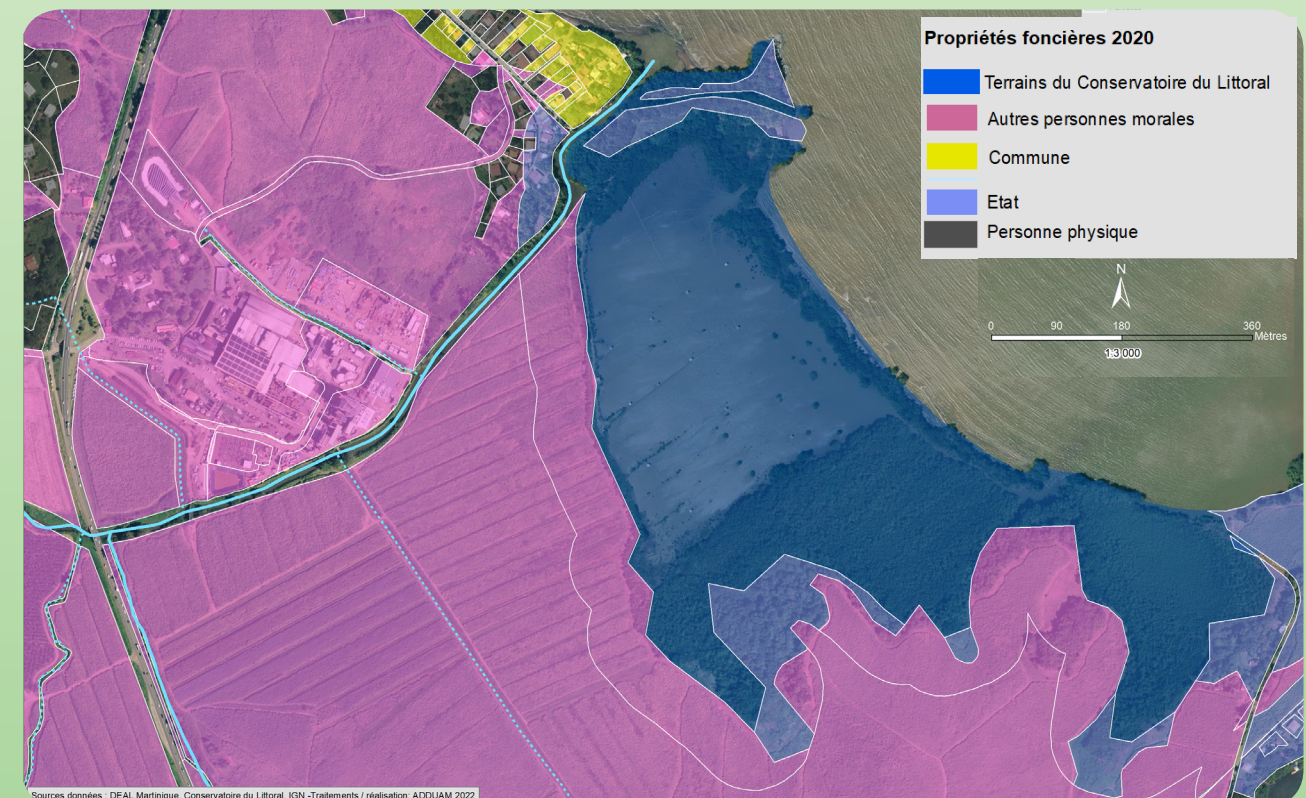
### Plateforme d'observation

- Réhabilitation d'une cabane de chasse en bord du miroir pour favoriser l'observation.
- Possibilité de faire l'expérience de marcher en équilibre sur un platelage étroit mise en place par les chasseurs pour prendre conscience de la subtilité/fragilité du monde de l'étang.

## Parcours global, signalétique, éléments de projet



## Propriété foncière





Réalisation d'un schéma directeur de mise en valeur et d'accueil du public en mangrove

Etude réalisée par :



Tatiana Boucher  
Vanessa Libéros  
Anne Petermann



Béatrice De Gaulejac



Mélanie Herteman

Etude financée par :

