

Le Môle

n°6

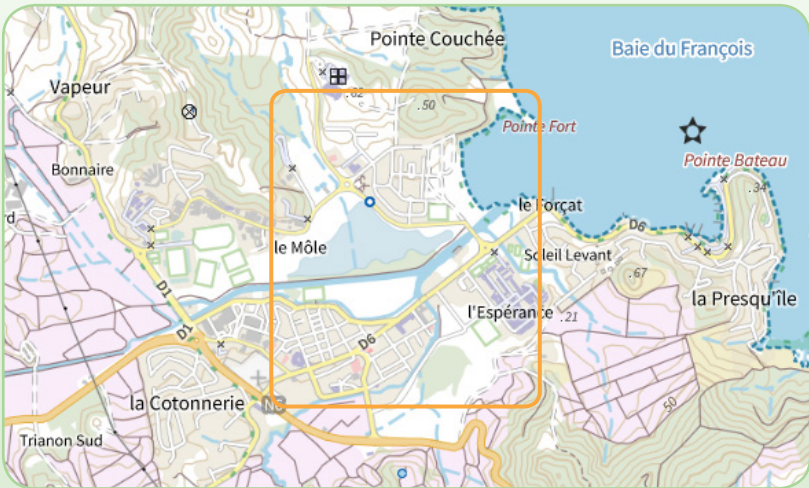
Une promenade familiale et sportive à deux pas du bourg



Commune : Le François

Propriétaire : Etat, Commune

Gestionnaire : ONF / PNM



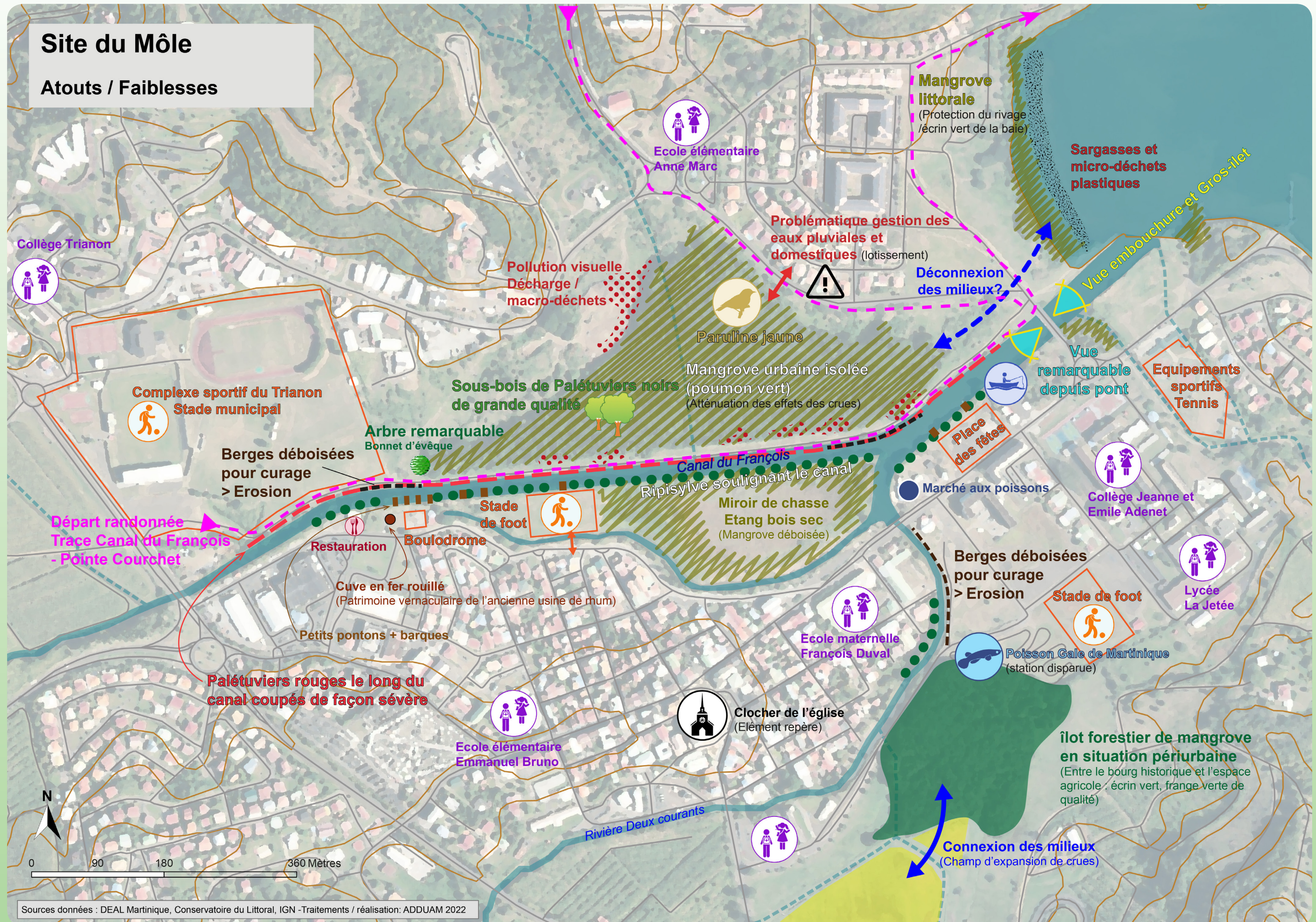
« Lorsque la ville se construit avec le recul du sauvage, la mangrove est réduite en de petits îlots, témoins d'un autre temps. La mangrove urbaine, réservoir de mystère et de souvenirs, devient le marqueur essentiel de la nature en ville, le poumon vert. Cette situation tisse de nouveaux rapports, modifiant les perceptions et sensibilisant les habitants à ce patrimoine fragile, d'une hallucinante beauté. » Tatiana Boucher

Objectifs et public visé

Accessibilité et accueil du public	<ul style="list-style-type: none">- Un site dédié aux familles et aux sportifs ;- Accessible pour tous dont les personnes à mobilité réduite ;- Sentier piétonnier (vélo tout terrain possible le long du canal).
Valorisation du site	<ul style="list-style-type: none">- Amélioration du cheminement piétonnier et sportif entre canal et mangrove ;- Création d'un maillage de cheminements s'appuyant sur les îlots de mangrove, les cours d'eau et le patrimoine historique du bourg.

Acteurs locaux	Mise en oeuvre	Partenaires
Commune du François Marins pêcheurs Associations sportives	CDL - ONF - PNM - PNM Office du Tourisme CTM - CCI - CMT Commune du François	ODE - PRZHT - EPCI





Recommandations préalables

- Enclencher la demande d'affectation au Conservatoire du Littoral des parcelles de mangrove de l'Etat situées le long du canal principal ;
- Rétablir le couvert végétal naturel le long du canal, de la rivière Deux courants et du bras d'eau à côté du stade pour éviter l'érosion des berges et le ruissellement (lors du curage ne plus mettre à nu les berges par l'arrachage du couvert végétal) ;
- Requalifier la lisière de la mangrove centrale en mettant en œuvre une gestion respectueuse de l'écosystème : aplanir les embâcles du dragage, nettoyer les macro-déchets, ne pas empiéter sur la mangrove en y déposant des déchets verts ;
- Favoriser la reconnexion hydraulique entre les zones de mangroves isolées et avec le littoral ;
- Gérer les eaux pluviales et domestiques du lotissement nord rejetées dans la mangrove (pollution, surcharge en nutriments, surcharge en eau douce) ;
- Gérer les conflits d'usages potentiels : réflexion à avoir avec les chasseurs pour sécuriser le cheminement sur le miroir de chasse.

Éléments de projet

Signalétique

- Implantation d'un panneau «route des mangroves» au niveau de la route principale et du pont ;
- Implantation d'un panneau de présentation du site et des «bonnes pratiques en mangrove» à l'ouest du site à proximité de la future passerelle ;
- Mise en place de panneaux culturels aux endroits clés.

Parking, accueil des visiteurs

- Paysagement du parking du stade afin d'embellir le site et générer de l'ombre ;
- Création d'un parking paysager au nord de la mangrove centrale.

Fermer l'accès aux véhicules du chemin du canal

- Mise en place de rochers de part et d'autre du cheminement afin d'éviter les décharges sauvages.
- Actions de sensibilisation à prévoir.

Patrimoine culturel

- Valoriser le patrimoine par un panneau culturel face à la cuve existante (ancienne usine le long du canal – transit ancien de la canne par des barges).

Pontons

- Mutualisation d'un quai entre les pêcheurs (volonté de la commune); les pontons existants permettent l'accostage des yoles (pêche + écotourisme, excursions nautiques).

Belvédère, côté canal

- Installation de petites plateformes d'observation côté canal le long de berges qui permettraient également la pêche récréative pour les familles.

Plateformes d'observation, côté mangrove

- Création d'une aire de repos pour les sportifs, quiétude des lieux, point d'observation de la mangrove, du graphisme des racines, des oiseaux.

Boucles pédestres

- Boucle autour de la mangrove centrale et le long du canal : sport / découverte du patrimoine naturel (installation d'agrès, animant le parcours) ;
- Parcours du miroir de chasse avec la création de passerelles ;
- Parcours de la mangrove sud se prolongeant par la traversée du bourg avec découverte des éléments de patrimoine construit ;
- Parcours de randonnée du canal, le long de la mangrove littorale, vers la Pointe Courchet.

Passerelles

- Création d'une passerelle traversant le canal au niveau du boulodrome ;
- Création d'une passerelle traversant le bras mort au niveau de l'école maternelle.

Parcours global, signalétique, éléments de projet



Propriété foncière



Réalisation d'un schéma directeur de mise en valeur et d'accueil du public en mangrove

Etude réalisée par :



Tatiana Boucher
Vanessa Libéros
Anne Petermann



Béatrice De Gaulejac



Mélanie Herteman

Etude financée par :

