

MUTABILIS
paysage & urbanisme

Atelier Projet Urbain Durable de Dumaine

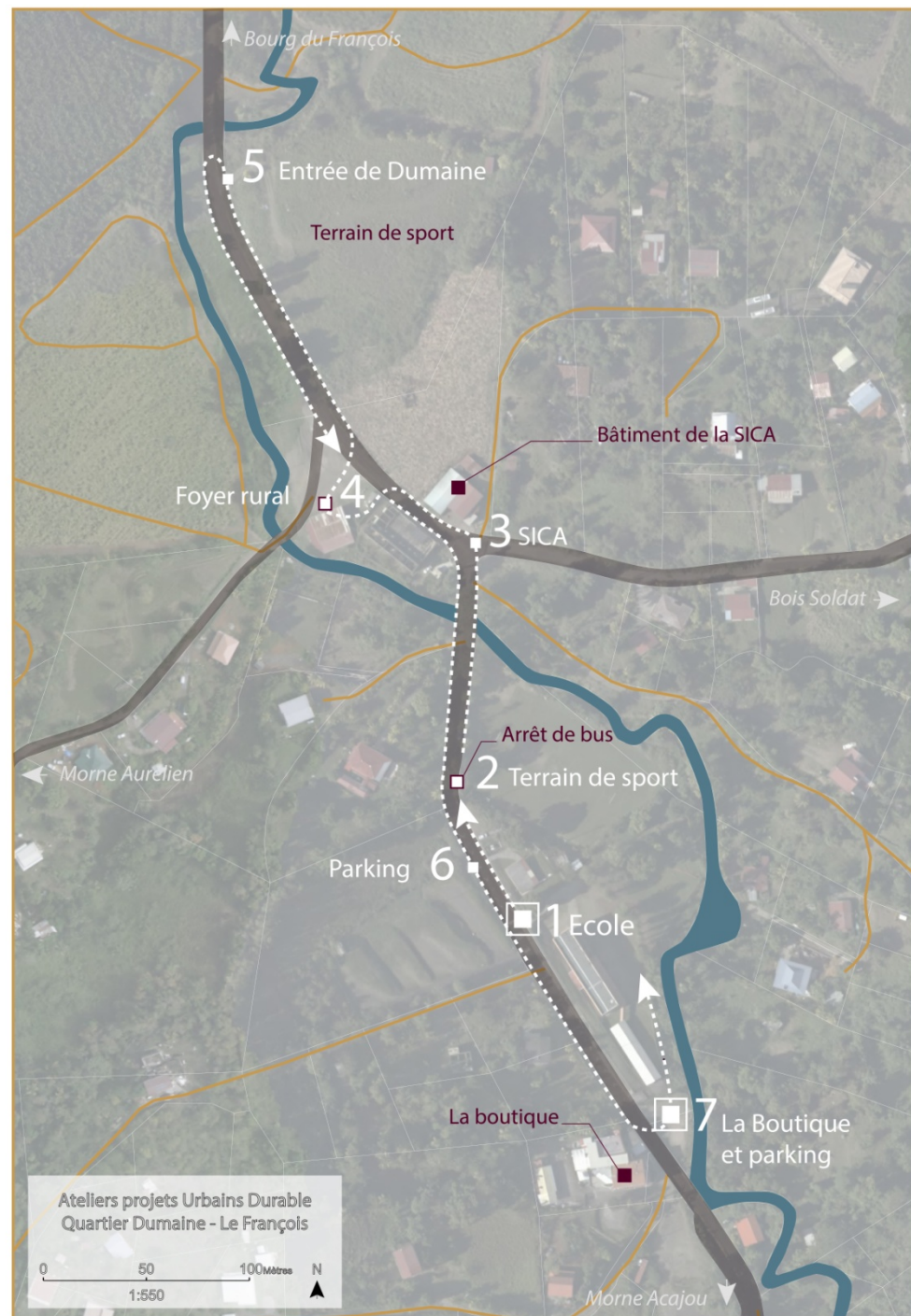
Restitution des travaux

Avril 2015



La journée d'atelier sur site

- Un questionnaire, distribué en amont aux participants, permet de cibler des thématiques fortes à aborder. Les résultats du questionnaire serviront de base pour l'animation des travaux de groupe.
- Une présentation des enjeux de l'atelier, des grands principes d'organisation et une validation du site de projet.
- Un diagnostic en marchant afin que chacun identifie bien les limites du secteur mais aussi ses liens avec d'autres projets connexes. Recueil des premières impressions des participants.
- Un travail en petits groupes selon une répartition géographique ou thématique.
- Une restitution de chacun des groupes.
- Une synthèse générale.



Les grands enseignements du questionnaire

- 300 questionnaires distribués dans tout le quartier et 10 % de retour
- Les grands qualificatifs du quartier
 - Calme
 - Convivialité
- Les sites remarquables du quartier
 - Terrains de jeux (foot, pétanque)
 - La boutique
 - Le foyer rural
- Les atouts du quartier
 - La ravine
 - La circulation piétonne
 - Lieu d'échange autour du sport
- Les principales propositions pour le quartier
 - Le réaménagement de la voirie
 - La sécurisation et le stationnement aux abords de l'école
 - Développement du lien intergénérationnel



Paroles d'habitants ...

“C’est ma fille ou mon mari lorsqu’il descend au bourg qui me font mes commissions”

“Quand j’étais jeune et que j’allais au catéchisme, il y avait les feux de camps de Noël devant le foyer rural, c’était un beau moment”

“Cela me fait chaud au cœur de passer et de voir tout ce monde au foyer”

“On sait que c’est le foyer parce qu’on dit aux gens que c’est le bâtiment coloré à l’entrée parce que sinon c’est vrai ce n’est pas signalé, ni même écrit dessus”

“Tout le monde connaît notre école de réputation mais depuis qu’ils ont repeint il n’y a plus le nom dessus, c’est dommage”

“ah avant tout le monde disait que c’était mieux d’être au bourg et aujourd’hui ils voient bien que les enfants qui sont dans notre école près de la campagne, ils sont bien. Ils veulent revenir, on est même obligé de refuser des enfants”

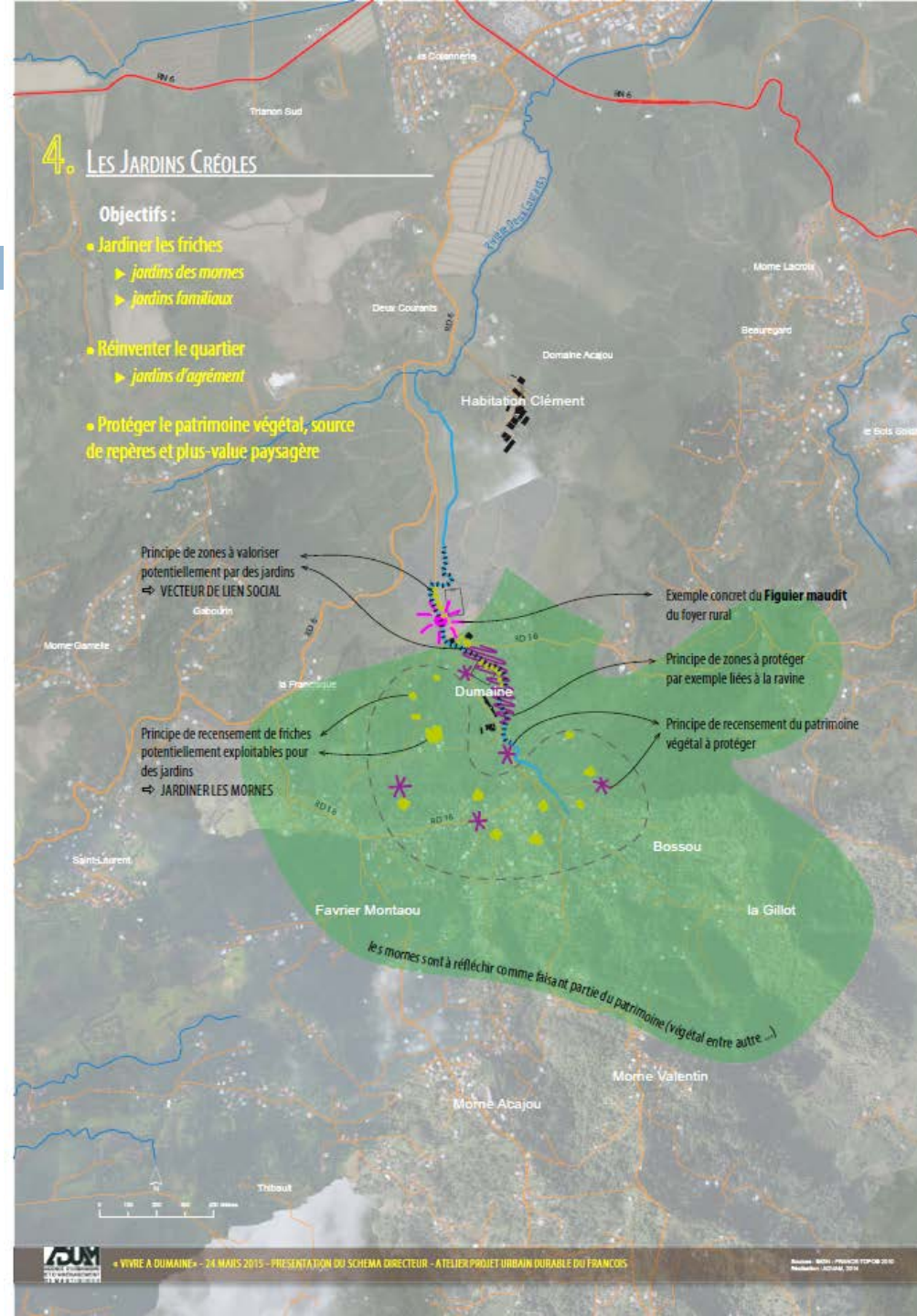


- [illegible]

Les grandes orientations pour le quartier de Dumaine

- Une prise en compte de l'eau comme lien :
 - Des rivières qui dessinent le paysage
 - Une rivière avec une histoire et des usages à retrouver
 - La rivière comme axe principal du quartier à valoriser
 - Un réseau de ravines important qui alimente cette rivière
 - De multiples sources à découvrir
 - Une cascade à faire découvrir ou redécouvrir





- Vers la confirmation d'une centralité, d'un cœur de quartier

-
- 5. LE COEUR DE DUMAINE**
- Bourg du François
- Morne Acajou
Morne Valentin
Bois Soldat
- Valorisation de l'entrée du quartier**
→ visibilité des équipements
→ accessibilité aux équipements
→ sécurisation des cheminements notamment piétons
- Valorisation de la Ressource Eau + gestion technique des problèmes existants:**
→ franchissement (ouvrage pont, passage à gués)
→ débit ?
→ qualité de l'eau
→ confortement des berges
- Garder le foyer et assoier son statut + développer ou retrouver des usages perdus (Feux de Noël, fête de Dumaine, ...)
- Espace de réflexion global
- Quel avenir pour la SICA ?
- Bâtiment de la SICA
- Foyer rural
- Zone de réflexion
- Zone ciblée pour du projet
▶ Espace public majeur à formaliser
- Zone ciblée pour du projet
- Zone ciblée pour du projet urbain
→ Terrain multi-usages
- Arêt de bus
- Cour d'école
- "Ecole de Dumaine" à réafficher
- Ecole
- La boutique Discothèque
- Zone ciblée pour aménagement:
→ problème de stationnement
→ problème de parvis
→ problème de déplacement
→ problème de sécurité
▶ Quel avenir pour l'école ?
- Zone de réflexion
- 0 50 100 Mètres
- N
- Morne Acajou
Morne Valentin
Bossou

Quelques images de références : espaces publics, parvis école ...



Quelques images de références : espaces publics, parvis école ...



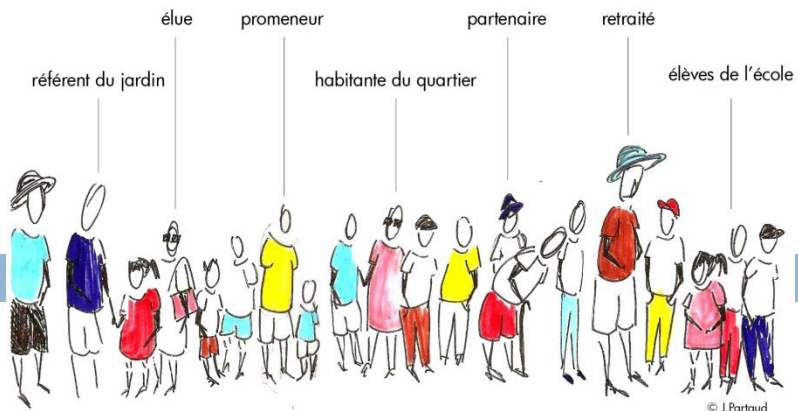
Quelques images de références : cheminements piétons, sentiers pédestres ...



Quelques images de références : cheminements piétons, sentiers pédestres ...



Quelques images de références : Jardins créoles, jardins partagés...



Quelques images de références : bords de rivières aménagés ...



Quelques images de références : le choix des sols en fonction des usages ...



Surfaces en «evergreen», pavés gazon



Stationnement en stabilisé



Nature du sol en fonction de l'usage respectif



Sols minéraux pour les surfaces de fréquentation importante



Stabilisé, incrustation de pierre naturelle comme marquage



Imbrication de végétal et pierres naturelles



Stationnement sur «grille»